

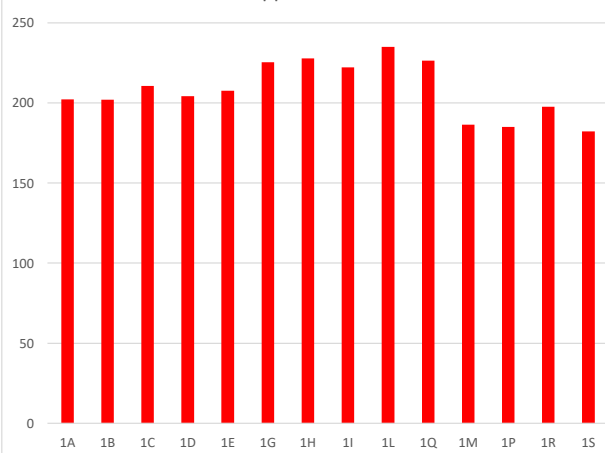
Restituzione dati 2019 Classi prime

Punteggi Italiano

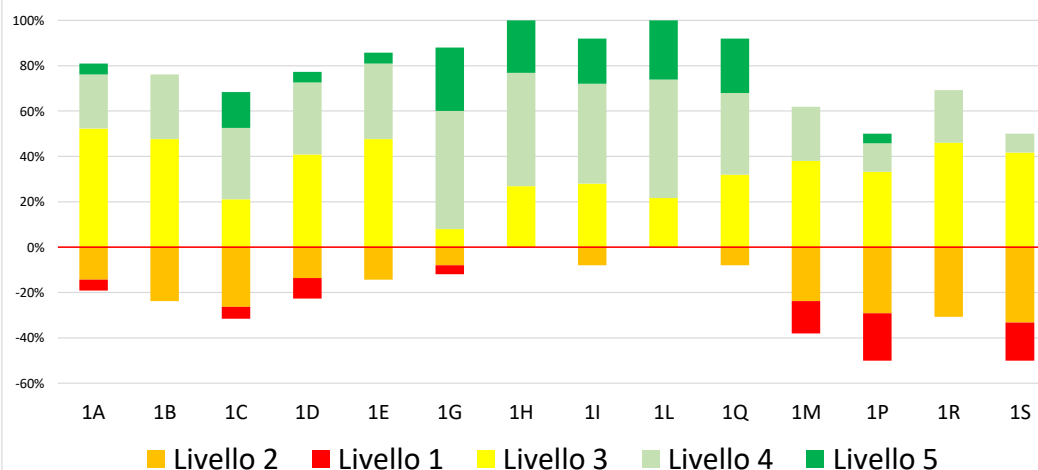
Istituzione scolastica nel suo complesso

Classi/Istituto	Plesso	Indirizzo	Sezione	Esiti degli studenti nella stessa scala del rapporto nazionale	Livello 1	Livello 2	Livello 3	Livello 4	Livello 5	Percentuale di copertura	Background familiare mediano degli studenti	Percentuale copertura Background
304020060909	BSTD00801A	AMMINISTRAZIONE, FINANZA E MARKETING (BIENNIO)	1A	202,2	-4,8	-14,3	52,4	23,8	4,8	80,8	medio-alto	80,8
304020060910	BSTD00801A	AMMINISTRAZIONE, FINANZA E MARKETING (BIENNIO)	1B	202	0	-23,8	47,6	28,6	0	84	medio-basso	80
304020060911	BSTD00801A	AMMINISTRAZIONE, FINANZA E MARKETING (BIENNIO)	1C	210,7	-5,3	-26,3	21,1	31,6	15,8	82,6	medio-basso	82,6
304020060912	BSTD00801A	AMMINISTRAZIONE, FINANZA E MARKETING (BIENNIO)	1D	204,3	-9,1	-13,6	40,9	31,8	4,6	88	medio-basso	88
304020060913	BSTD00801A	COSTRUZIONI, AMBIENTE E TERRITORIO (BIENNIO)	1E	207,6	0	-14,3	47,6	33,3	4,8	84	medio-alto	84
304020060901	BSPS00801E	SCIENTIFICO	1G	225,4	-4	-8	8	52	28	100	alto	100
304020060902	BSPS00801E	SCIENTIFICO	1H	227,8	0	0	26,9	50	23,1	100	alto	100
304020060903	BSPS00801E	SCIENTIFICO OPZIONE SCIENZE APPLICATE	1I	222,3	0	-8	28	44	20	92,6	alto	92,6
304020060904	BSPS00801E	SCIENTIFICO OPZIONE SCIENZE APPLICATE	1L	235	0	0	21,7	52,2	26,1	92	alto	88
304020060921	BSPS00801E	SCIENTIFICO OPZIONE SCIENZE APPLICATE	1Q	226,5	0	-8	32	36	24	96,2	alto	96,2
304020060915	BSRIO0801Q	MANUTENZIONE E ASSISTENZA TECNICA (NUOVO IND.)	1M	186,5	-14,3	-23,8	38,1	23,8	0	91,3	basso	91,3
304020060916	BSRIO0801Q	MANUTENZIONE E ASSISTENZA TECNICA (NUOVO IND.)	1P	185,1	-20,8	-29,2	33,3	12,5	4,2	96	basso	96
304020060917	BSRIO0801Q	SERVIZI PER LA SANITÀ E L'ASSISTENZA SOCIALE	1R	197,6	0	-30,8	46,2	23,1	0	61,9	medio-basso	61,9
304020060918	BSRIO0801Q	SERVIZI PER LA SANITÀ E L'ASSISTENZA SOCIALE	1S	182,2	-16,7	-33,3	41,7	8,3	0	54,6	basso	59,1

Esiti degli studenti nella stessa scala del rapporto nazionale



Punteggi Italiano



I risultati delle prove sono espressi su una scala Rash analoga a quella utilizzata nelle indagini internazionali sugli apprendimenti (OCSE-PISA, IEA-TIMSS, IEA-PIRLS, ecc.), il cui vantaggio principale è quello di esprimere con la stessa metrica il risultato conseguito da ogni allievo e il livello di difficoltà di ogni quesito.

Nella scala qui adoperata il valore medio nazionale è posto convenzionalmente pari a 200.

Un valore medio superiore a 200 posiziona al di sopra della media nazionale.

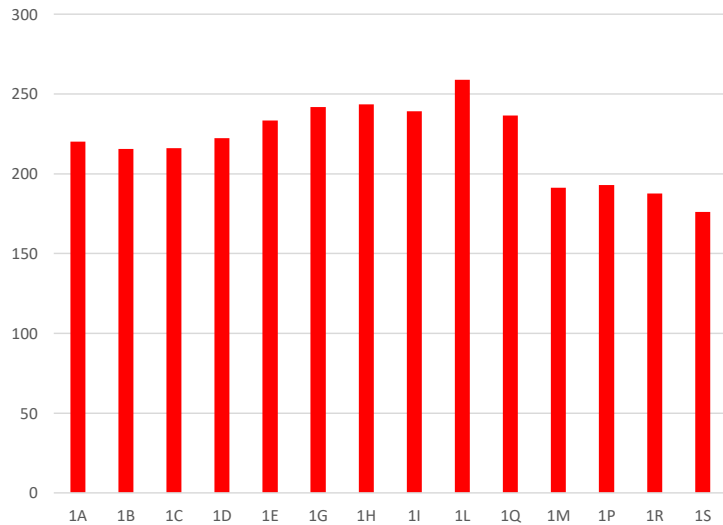
Restituzione dati 2019 Classi prime

Punteggi Matematica

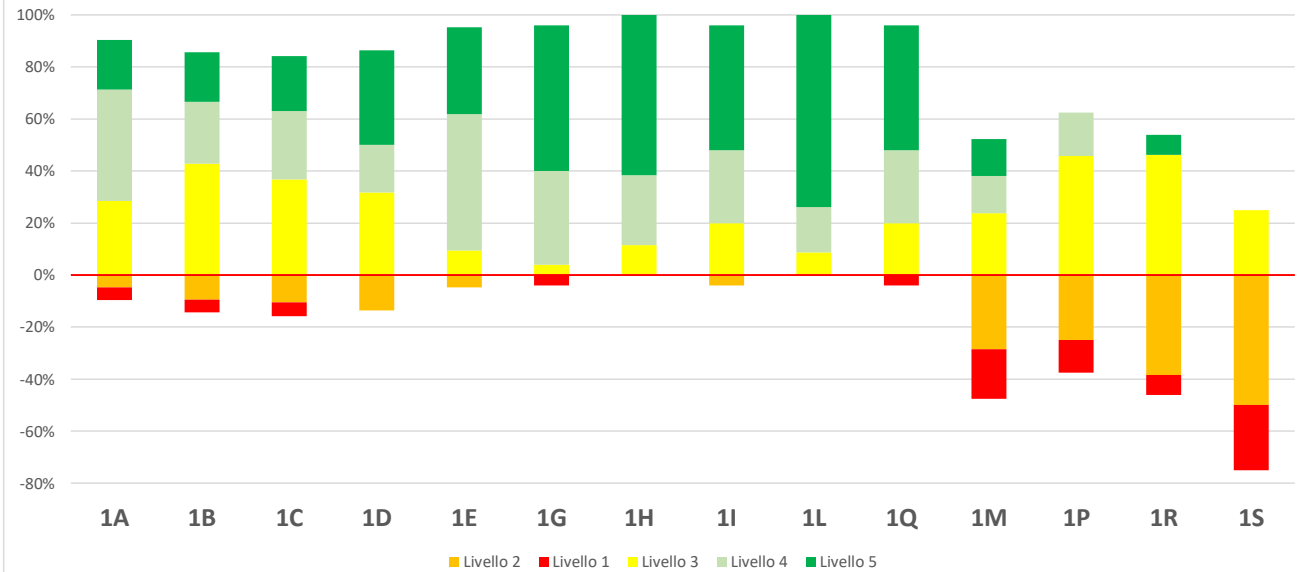
Istituzione scolastica nel suo complesso

Classi/Istituto	Plesso	Indirizzo	Sezione	Esiti degli studenti nella stessa scala del rapporto nazionale	Livello 1	Livello 2	Livello 3	Livello 4	Livello 5	Percentuale di copertura	Background familiare mediano degli studenti	Percentuale copertura Background
304020060909	BSTD00801A	AMMINISTRAZIONE, FINANZA E MARKETING (BIENNIO)	1A	220,2	-4,8	-4,8	28,6	42,9	19,1	80,8	medio-alto	80,8
304020060910	BSTD00801A	AMMINISTRAZIONE, FINANZA E MARKETING (BIENNIO)	1B	215,5	-4,8	-9,5	42,9	23,8	19,1	84	medio-basso	80
304020060911	BSTD00801A	AMMINISTRAZIONE, FINANZA E MARKETING (BIENNIO)	1C	216	-5,3	-10,5	36,8	26,3	21,1	82,6	medio-basso	82,6
304020060912	BSTD00801A	AMMINISTRAZIONE, FINANZA E MARKETING (BIENNIO)	1D	222,3	0	-13,6	31,8	18,2	36,4	88	medio-basso	88
304020060913	BSTD00801A	COSTRUZIONI, AMBIENTE E TERRITORIO (BIENNIO)	1E	233,3	0	-4,8	9,5	52,4	33,3	84	medio-alto	84
304020060901	BSPS00801E	SCIENTIFICO	1G	241,9	-4	0	4	36	56	100	alto	100
304020060902	BSPS00801E	SCIENTIFICO	1H	243,4	0	0	11,5	26,9	61,5	100	alto	100
304020060903	BSPS00801E	SCIENTIFICO OPZIONE SCIENZE APPLICATE	1I	239,1	0	-4	20	28	48	92,6	alto	92,6
304020060904	BSPS00801E	SCIENTIFICO OPZIONE SCIENZE APPLICATE	1L	258,9	0	0	8,7	17,4	73,9	92	alto	88
304020060921	BSPS00801E	SCIENTIFICO OPZIONE SCIENZE APPLICATE	1Q	236,6	-4	0	20	28	48	96,2	alto	96,2
304020060915	BSRIO0801Q	MANUTENZIONE E ASSISTENZA TECNICA (NUOVO IND.)	1M	191,3	-19,1	-28,6	23,8	14,3	14,3	91,3	basso	91,3
304020060916	BSRIO0801Q	MANUTENZIONE E ASSISTENZA TECNICA (NUOVO IND.)	1P	192,8	-12,5	-25	45,8	16,7	0	96	basso	96
304020060917	BSRIO0801Q	SERVIZI PER LA SANITÀ E L'ASSISTENZA SOCIALE	1R	187,5	-7,7	-38,5	46,2	0	7,7	61,9	medio-basso	61,9
304020060918	BSRIO0801Q	SERVIZI PER LA SANITÀ E L'ASSISTENZA SOCIALE	1S	176,1	-25	-50	25	0	0	54,6	basso	59,1

Esiti degli studenti
nella stessa scala
del rapporto nazionale



Punteggi Matematica



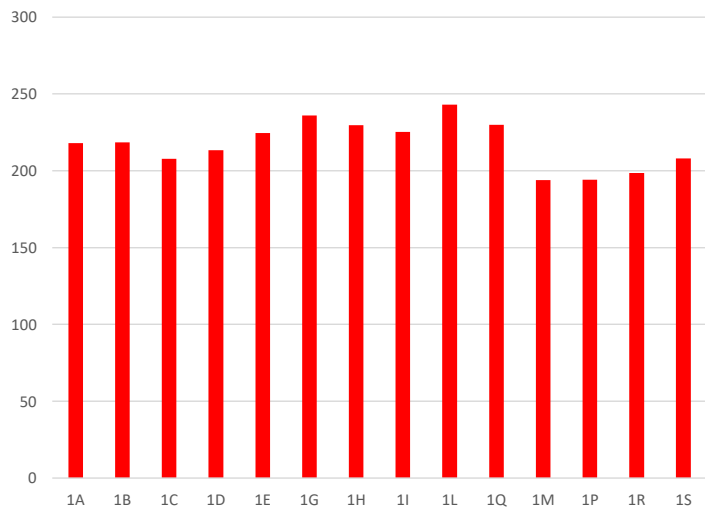
Restituzione dati 2019 Classi prime

Punteggi Inglese Reading

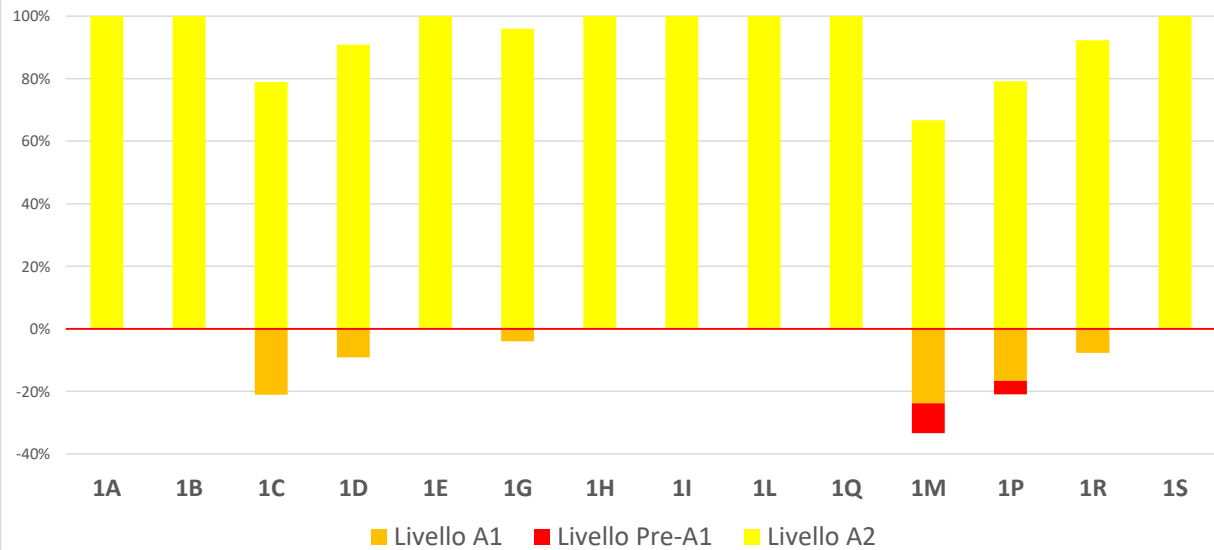
Istituzione scolastica nel suo complesso

Classi/Istituto	Plesso	Indirizzo	Sezione	Esiti degli studenti nella stessa scala del rapporto nazionale	Livello Pre-A1	Livello A1	Livello A2	Percentuale di copertura	Background familiare mediano degli studenti	Percentuale copertura Background
#####	BSTD00801	AMMINISTRAZIONE, FINANZA E MARKETING (BIENNIO)	1A	218	0	0	100	80,8	medio-alto	80,8
#####	BSTD00801	AMMINISTRAZIONE, FINANZA E MARKETING (BIENNIO)	1B	218,5	0	0	100	84	medio-basso	80
#####	BSTD00801	AMMINISTRAZIONE, FINANZA E MARKETING (BIENNIO)	1C	207,8	0	-21,1	79	82,6	medio-basso	82,6
#####	BSTD00801	AMMINISTRAZIONE, FINANZA E MARKETING (BIENNIO)	1D	213,5	0	-9,1	90,9	88	medio-basso	88
#####	BSTD00801	COSTRUZIONI, AMBIENTE E TERRITORIO (BIENNIO)	1E	224,5	0	0	100	84	medio-alto	84
#####	BSPS00801E	SCIENTIFICO	1G	236	0	-4	96	100	alto	100
#####	BSPS00801E	SCIENTIFICO	1H	229,7	0	0	100	100	alto	100
#####	BSPS00801E	SCIENTIFICO OPZIONE SCIENZE APPLICATE	1I	225,3	0	0	100	92,6	alto	92,6
#####	BSPS00801E	SCIENTIFICO OPZIONE SCIENZE APPLICATE	1L	243	0	0	100	92	alto	88
#####	BSPS00801E	SCIENTIFICO OPZIONE SCIENZE APPLICATE	1Q	229,9	0	0	100	96,2	alto	96,2
#####	BSRIO0801Q	MANUTENZIONE E ASSISTENZA TECNICA (NUOVO IND.)	1M	194	-9,5	-23,8	66,7	91,3	basso	91,3
#####	BSRIO0801Q	MANUTENZIONE E ASSISTENZA TECNICA (NUOVO IND.)	1P	194,3	-4,2	-16,7	79,2	96	basso	96
#####	BSRIO0801Q	SERVIZI PER LA SANITÀ E L'ASSISTENZA SOCIALE	1R	198,5	0	-7,7	92,3	61,9	medio-basso	61,9
#####	BSRIO0801Q	SERVIZI PER LA SANITÀ E L'ASSISTENZA SOCIALE	1S	208	0	0	100	59,1	basso	59,1

Esiti degli studenti
nella stessa scala
del rapporto nazionale



Punteggi Inglese Reading



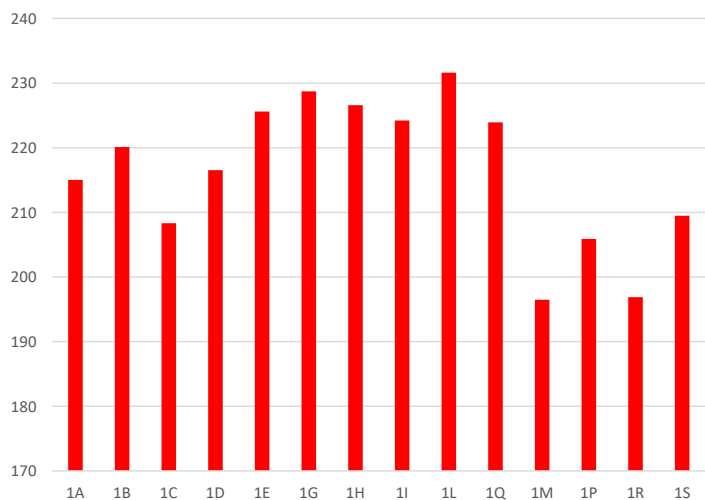
Restituzione dati 2019 Classi prime

Punteggi Inglese Listening

Istituzione scolastica nel suo complesso

Classi/Istituto	Plesso	Indirizzo	Sezione	Esiti degli studenti nella stessa scala del rapporto nazionale	Livello Pre-A1	Livello A1	Livello A2	Percentuale di copertura	Background familiare mediano degli studenti	Percentuale copertura Background
#####	BSTD00801	AMMINISTRAZIONE, FINANZA E MARKETING	1A	215	0	-9,5	90,5	80,8	medio-alto	80,8
#####	BSTD00801	AMMINISTRAZIONE, FINANZA E MARKETING	1B	220,1	0	-19,1	81	84	medio-basso	80
#####	BSTD00801	AMMINISTRAZIONE, FINANZA E MARKETING	1C	208,3	0	-31,6	68,4	82,6	medio-basso	82,6
#####	BSTD00801	AMMINISTRAZIONE, FINANZA E MARKETING	1D	216,5	0	-18,2	81,8	88	medio-basso	88
#####	BSTD00801	COSTRUZIONI, AMBIENTE E TERRITORIO (BIENNIO)	1E	225,6	0	-4,8	95,2	84	medio-alto	84
#####	BSPS00801E	SCIENTIFICO	1G	228,7	0	-4	96	100	alto	100
#####	BSPS00801E	SCIENTIFICO	1H	226,6	0	0	100	100	alto	100
#####	BSPS00801E	SCIENTIFICO OPZIONE SCIENZE APPLICATE	1I	224,2	0	-4	96	92,6	alto	92,6
#####	BSPS00801E	SCIENTIFICO OPZIONE SCIENZE APPLICATE	1L	231,6	0	-4,4	95,7	92	alto	88
#####	BSPS00801E	SCIENTIFICO OPZIONE SCIENZE APPLICATE	1Q	223,9	0	-8	92	96,2	alto	96,2
#####	BSRIO0801Q	MANUTENZIONE E ASSISTENZA TECNICA (NUOVO	1M	196,5	-9,5	-28,6	61,9	91,3	basso	91,3
#####	BSRIO0801Q	MANUTENZIONE E ASSISTENZA TECNICA (NUOVO	1P	205,9	0	-41,7	58,3	96	basso	96
#####	BSRIO0801Q	SERVIZI PER LA SANITÀ E L'ASSISTENZA SOCIALE	1R	196,9	0	-46,2	53,9	61,9	medio-basso	61,9
#####	BSRIO0801Q	SERVIZI PER LA SANITÀ E L'ASSISTENZA SOCIALE	1S	209,5	0	-23,1	76,9	59,1	basso	59,1

Esiti degli studenti nella stessa scala del rapporto nazionale



Punteggi Inglese Listening

